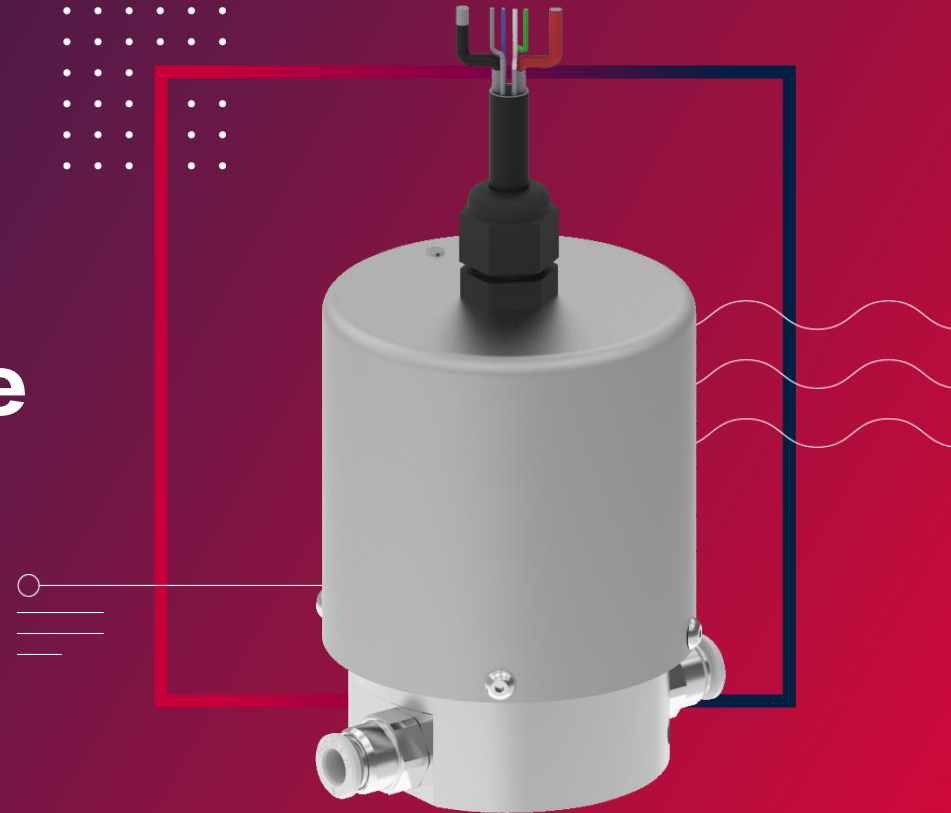




# smartflow – la nueva bomba de engranajes





**smartflow –  
un innovador  
concepto de higiene**



1

PRECISIÓN

2

HIGIÉNICA

3

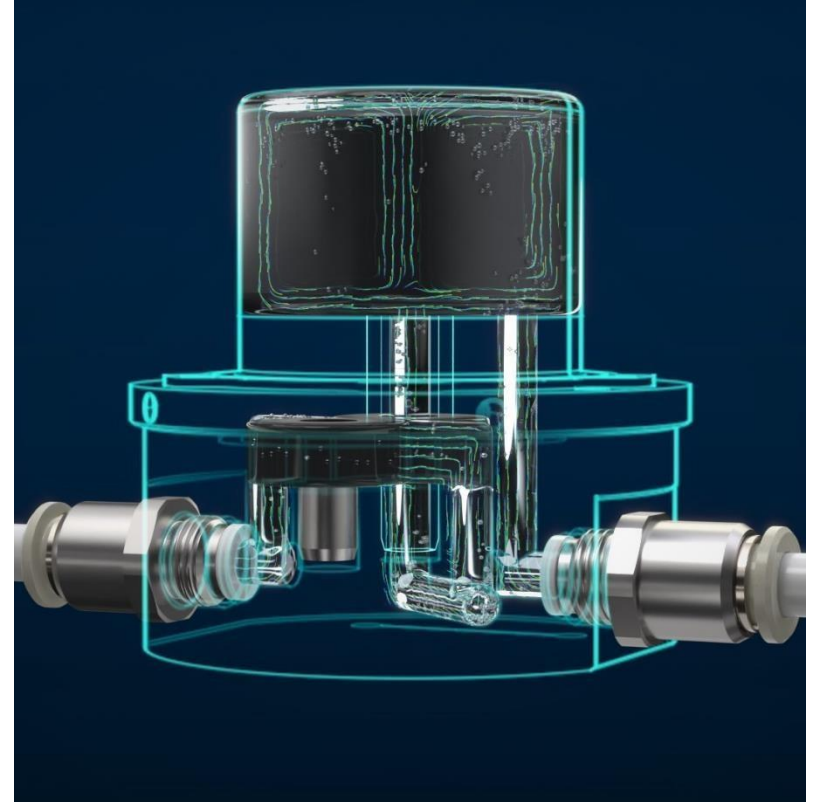
COMPACTA

# El concepto de enjuagado



# El concepto de enjuagado

- Todo los conductos de paso del liquido, es de fácil acceso para su limpieza y eliminación de bacterias
- Sin espacios muertos
- Accionamiento sin contacto de los engranajes
- Cierre hermético de la carcasa de la bomba



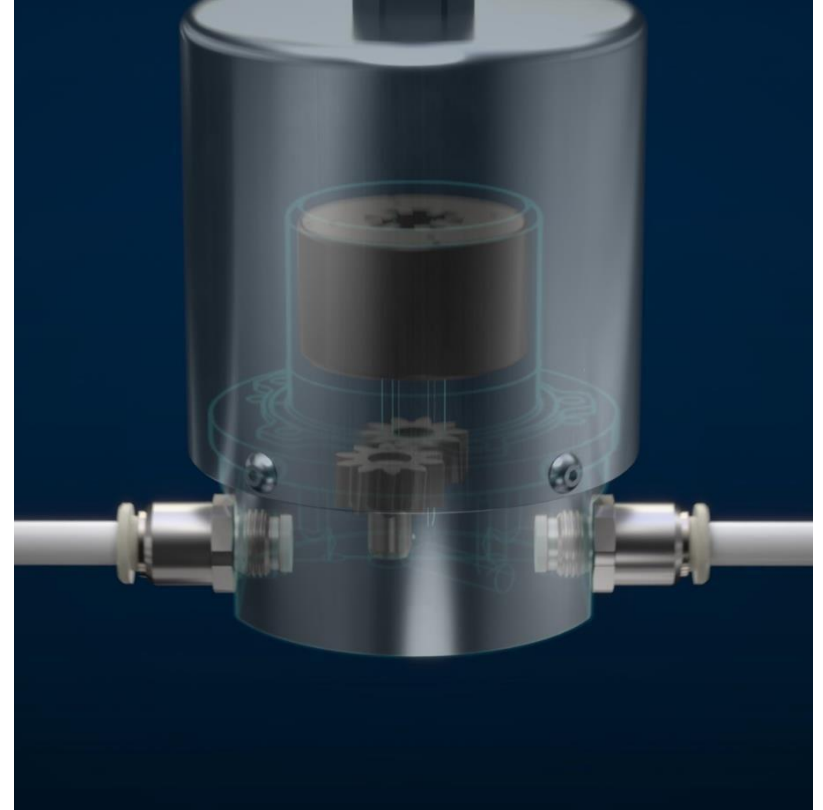


# Las ventajas de un vistazo



# Las ventajas de un vistazo

- **Sin mantenimiento**  
El acoplamiento magnético con cierre hermético para evitar fugas
- **Duradero**  
Accionamiento de los engranajes sin juntas dinámicas
- **Cero pulsaciones - mediante un diseño optimizado**  
Caudal constante sin pulsaciones



# Las ventajas de un vistazo

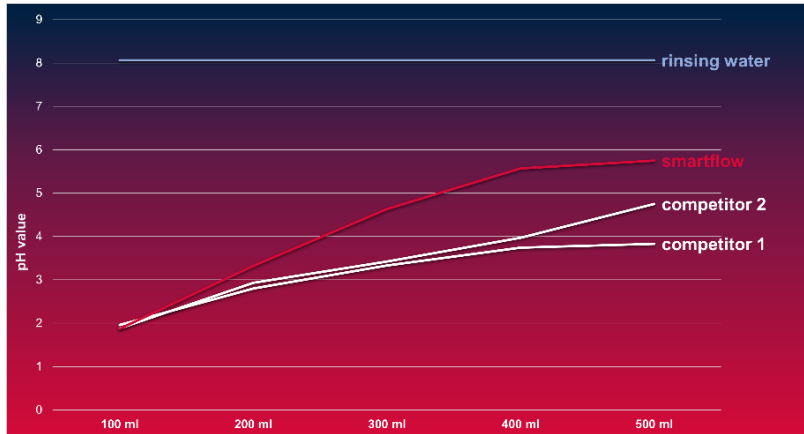
- **Rápida implementación**  
AVS Römer Mastertool
- **Facilidad de uso y control total**  
La interfaz digital permite ajustar los valores de rendimiento y leerlos.
- **Soluciones personalizadas**  
Adaptado a sus necesidades



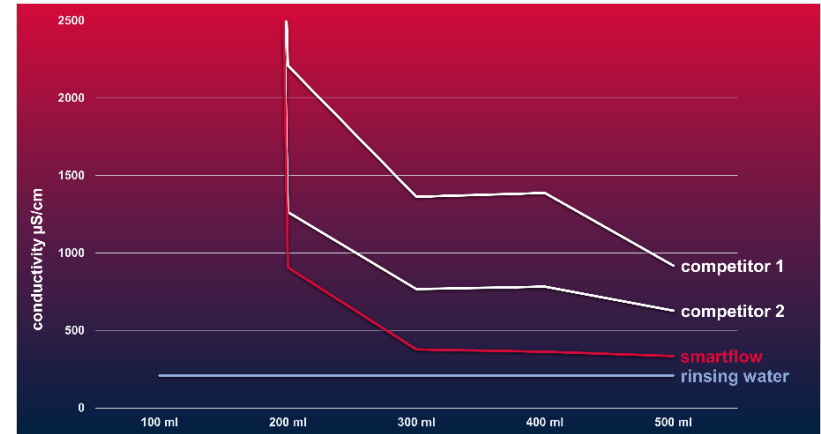
# Las ventajas de un vistazo

La mejor prueba de la calidad higiénica: los resultados de las pruebas

## Prueba del valor del pH



## Test de conductividad



# Las ventajas de un vistazo

- Libre de espacios muertos
- Reducción en la duración y el número de ciclos de limpieza
- Cambio más rápido entre el medio crítico o medio propenso al crecimiento microbiológico





# Especificaciones técnicas



# Especificaciones técnicas



## Datos técnicos

Conexión

rosca 1/8", combinable con todos los  
racores AVS Römer con rosca 1/8"  
(4mm, 6mm, 8mm)

Temperatura ambiente

0 °C hasta +60 °C

Temperatura del medio

0 °C hasta +95 °C

Homologaciones

NSF/ANSI 169

Rango de presión carga permanente

0 hasta 12 bar

Max. presión estática

brevemente hasta 18 bar

Caudal

0 hasta 4,2 l/min

Voltaje nominal

24 V DC

# Especificaciones técnicas

## Datos técnicos

Max. consumo de energía hasta 120 W (personalizable)

Control

analógico

analógico o digital

0 – 5 V (estandar)

0 – 10 V, 4 – 20 mA

digital

modbus RS 485 (estandar),  
I<sup>2</sup>C (otros bajo petición)

Materiales en contacto con el medio

Acero inoxidable, PEEK,  
PPS, FKM o EPDM

# Especificaciones técnicas



## Datos técnicos

Accionamiento

BLDC motor

(Motor de corriente continua sin escobillas)

Velocidad de rotación

1000-4000 c/min

Tensión de suministro

24 V DC

Clase de protección según la EN 60529:IP XX

Bajo examen

# Especificaciones técnicas

Ancho diente [mm]	Tipo descripción		Max. presión estática	Max. carga permanente	Tasa de entrega (l/min)
5	EGP1-X4SD-P4050A-0G18GFF-1AA11	Sin prensaestopas: Ø 67,1 mm * 83,5 mm	hasta 18 bar	12 bar	0 a 2,0 l/min
6	EGP1-X4SD-P4060A-0G18GFF-1AA11	Con prensaestopas: Ø 67,1 mm * 103,5 mm	hasta 18 bar	12 bar	0 a 2,4 l/min
8	EGP1-X4SD-P4080A-0G18GFF-1AA11		hasta 15 bar	12 bar	0 a 3,0 l/min
11	EGP1-X4SD-P4110A-0G18GFF-1AA11	Sin prensaestopas: Ø 67,1 mm * 89,5 mm Con prensaestopas: Ø 67,1 mm * 109,5 mm	hasta 12 bar	12 bar	0 a 4,2 l/min (with installed 6 mm ELSA: 3,7 l/min)

# Especificaciones – material

## Materiales

- Cuerpo: acero inoxidable 1.4404 (AISI 316L)
- Engranajes: PEEK
- Rotor: PPS
- Elemento de estanqueidad: FKM o EPDM



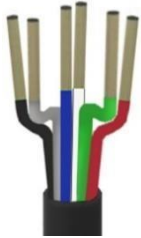
# Especificaciones técnicas

- La interfaz digital permite ajustar y leer los valores del rendimiento (por ejemplo, la tensión y la velocidad de giro)
- Control óptico: solicitud de estado mediante un LED integrado en la carcasa de la bomba



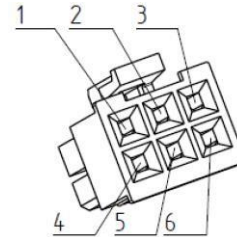
## Conexión eléctrica/ versiones de cables

- 700552 – cable de 500 mm estañados



Asignación de cables	
Rojo	Tensión de alimentación +
Negro	Tensión de alimentación -
Verde	RS485 A (+) / I <sup>2</sup> C SDA
Blanco	RS485 B (-) / I <sup>2</sup> C SCL
Azul	Tensión de control + / control actual +
Gris	Señal de tierra -

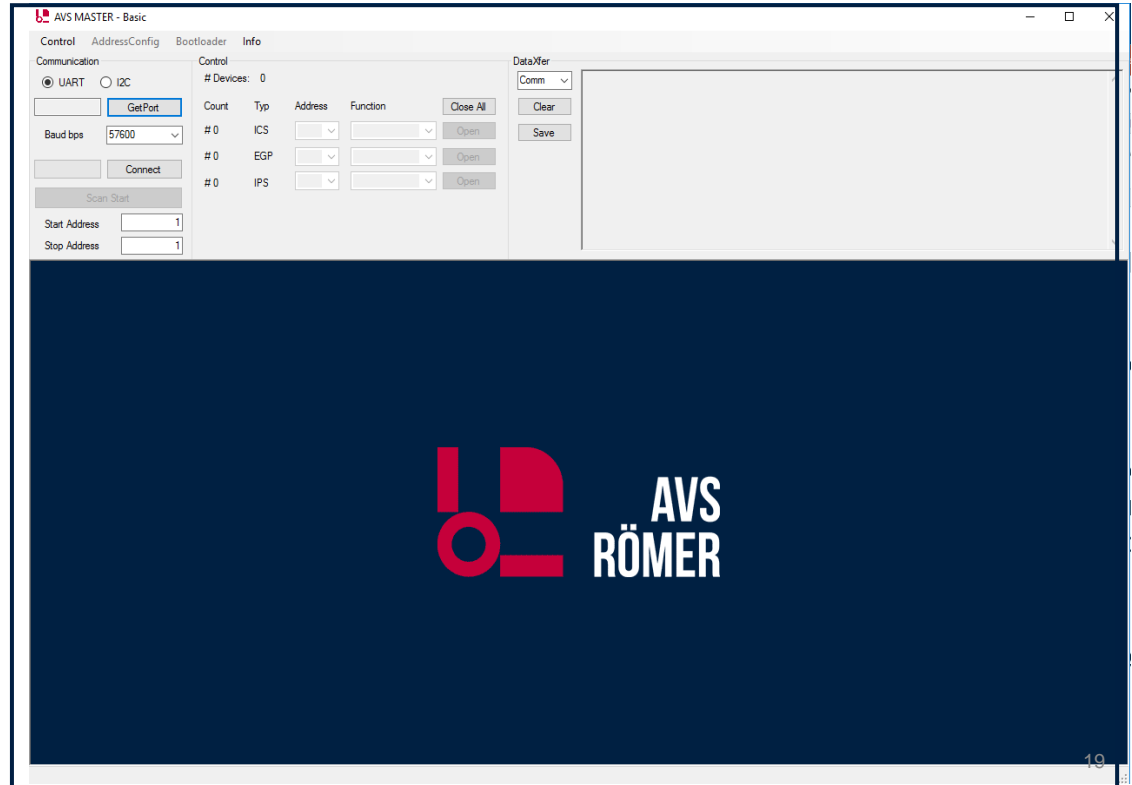
- 700553 – cable de 500 mm con conector Plug Molex



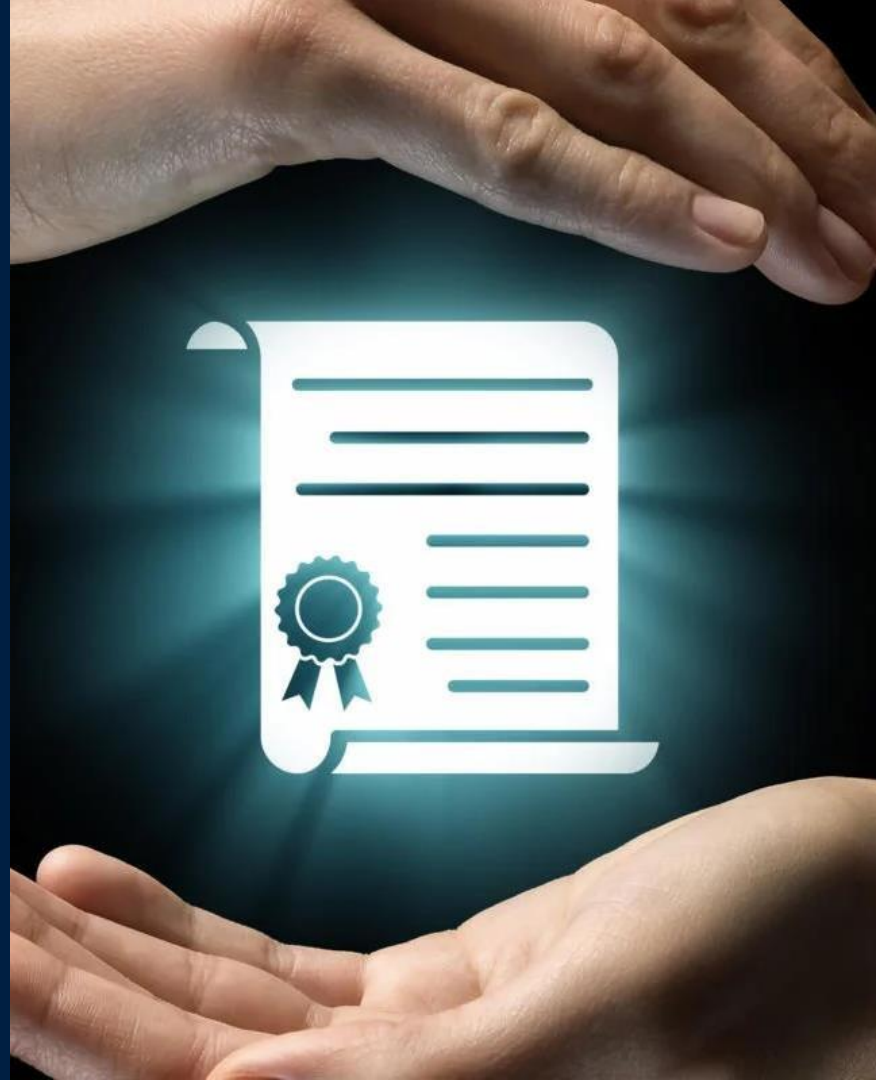
PIN- lado B de la conexión de la asignación	
1	gris
2	verde
3	rojo
4	negro
5	blanco
6	azul

## AVS Römer Mastertool

- No necesita instalación
- Archivo de datos ejecutables ".exe"
- Ventaja: evaluación y implementación simplificada



# Homologaciones



# Homologaciones

Homologaciones: materiales en contacto con el medio



**NSF/ANSI 169**



**FDA**



## En todo el mundo

Clientes internacionales en los sectores de mercado de la alimentación, bebidas, industria y ciencias de la vida

# 10,500

Productos y variantes mediante un diseño modular, diferentes configuraciones y soluciones personalizadas



## 3 valores fundamentales

### La familia Römer

Vivimos la cohesión y la confianza

### Orientación al cliente

Estamos comprometidos con la calidad y el servicio

### Confianza en sí mismo y con los pies en la tierra

Mantenemos nuestra palabra

## Desde 1970

Empresa familiar de éxito desde hace más de 50 años



# 3,500

Catálogo de productos con variantes

## Del 1 al 1,000000

Flexibilidad en el número de piezas



Envíos a **48** diferentes países

# 100%

### Pruebas de los productos

Pruebas completas y semiautomáticas de funcionamiento y estanqueidad de cada pieza



**¡Gracias!**

**[www.cr2egara.es](http://www.cr2egara.es)**

Cr2egara, S.L.

[info@cr2egara.es](mailto:info@cr2egara.es)

Teléf.: +34 937 86 31 63

